

1 つぎ せつめい よ もんだい こた
 ABCDE 次の説明を読んで、問題に答えましょう。

重さのくらべ方

hakken.の法則 

★ 重さのくらべ方…重さのくらべ方に g (グラム) があります。

れいだい
 例題 1円玉をつかって、ものの重さを
 はかったら、右の図のよう
 になりました。

はかったもの	1円玉の数
えんぴつ	12こ
ノート	75こ
けしごむ	18こ

- ① いちばん重いのは何ですか。 答 ノート
- ② えんぴつは、けしごむより1円玉で何こ分かるいですか。
 $18 - 12 = 6$ 答 6こ分

2
 ABCDE 1円玉をつかって、ものの重さをはかったら、
 右の図のようになりました。

はかったもの	1円玉の数
えんぴつ	12こ
ノート	75こ
けしごむ	18こ

- ① いちばん重いのは何ですか。
- ② えんぴつは、けしごむより1円玉で何こ分かるいですか。

3
ABCDE

つぎ せつめい よ もんだい こた
次の説明を読んで、問題に答えましょう。

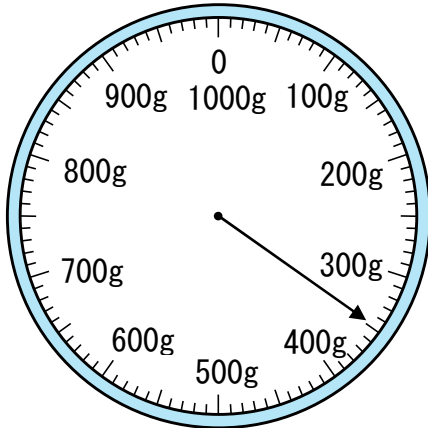
はかりのつかい方 I

hakken. の法則 

★ はかりのつかい方 I・・・はかりの 1 目もりが何 *g* になっているかを調べて目もりを読みます。

れいだい
例題 目もりをよみましょう。

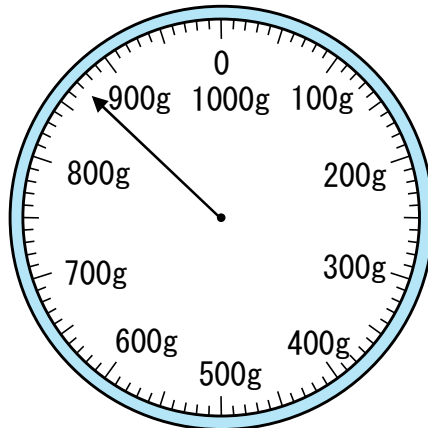
①



1目もりは10*g* だから

答 350*g*

②

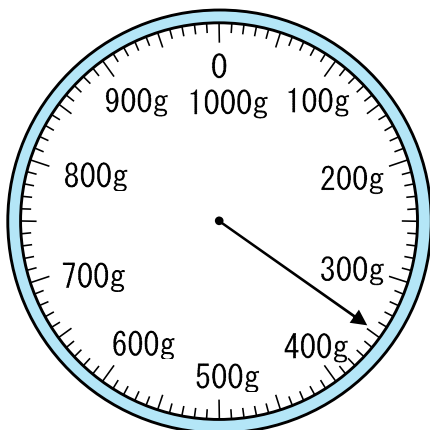


答 870*g*

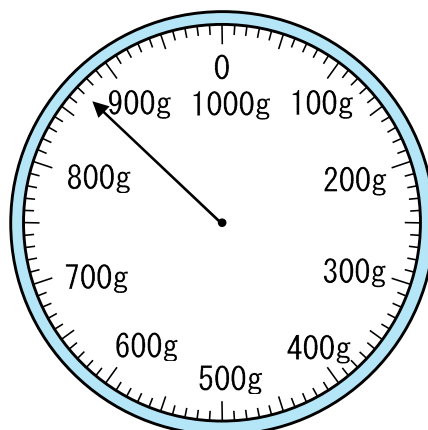
4
ABCDE

目もりをよみましょう。

①



②



5

ABCDE

つぎ せつめい よ
次の説明を読んで、問題に答えましょう。

はかりのつかい方II

hakken.の法則💡

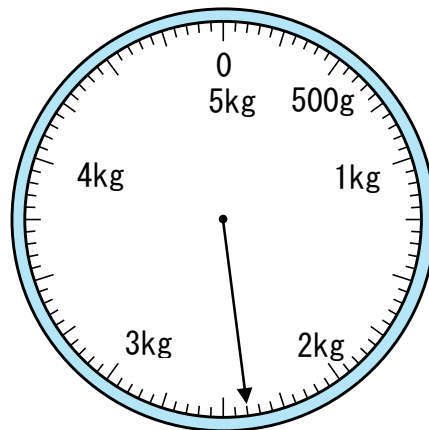
★ 重い重さのたんいII・・・gより重い重さのたんいにkg (キログラム) があります。

$$1kg = 1000g$$

れいだい
例題 目もりをよみましょう。

1目もりは50g だから

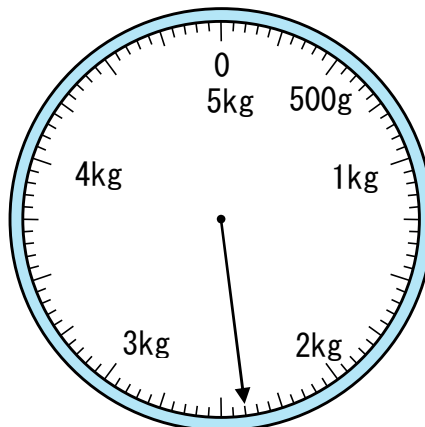
答 2kg400g



6

ABCDE

目もりをよみましょう。



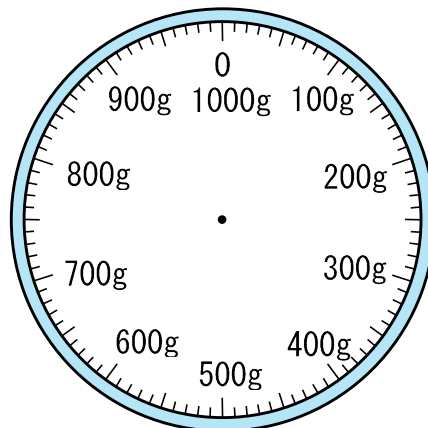
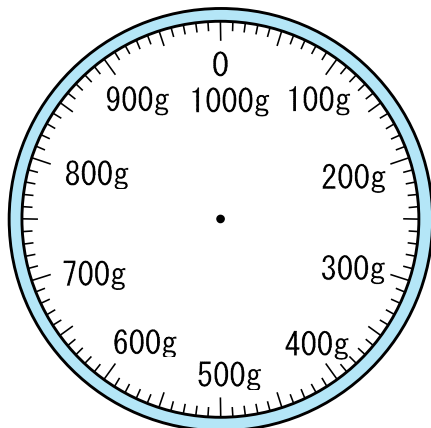
7

BCDE

次の重さを↑でしめしましょう。

① 970g

② 430g



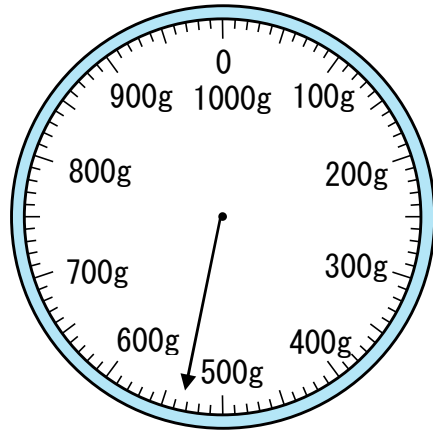
8 右のはかりについて答えましょう。

CDE

① 一目もりは何gですか。

② 何gまではかれますか。

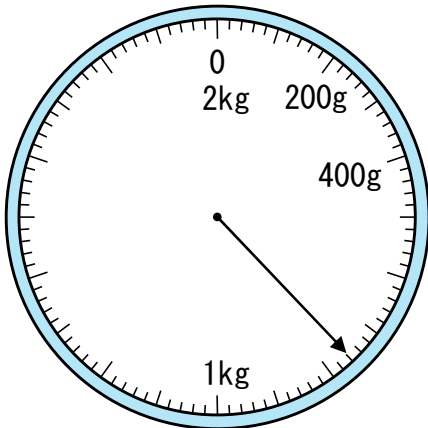
③ はかりは、何gをしめしていますか。



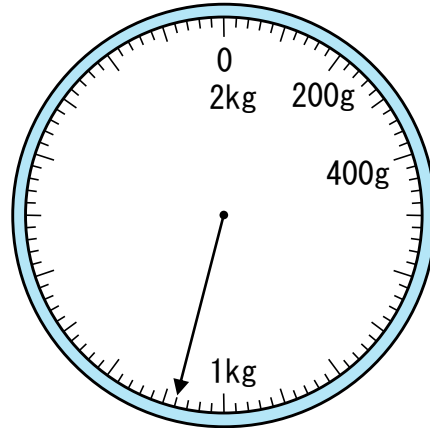
9 目もりをよみましょう。

CDE

①



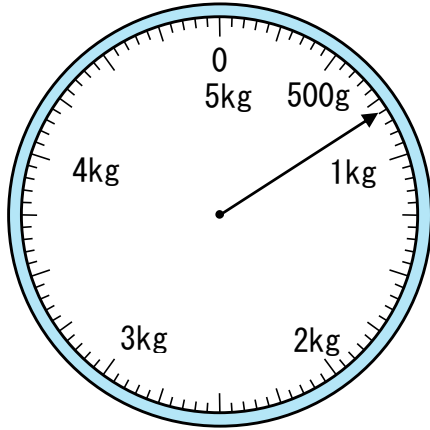
②



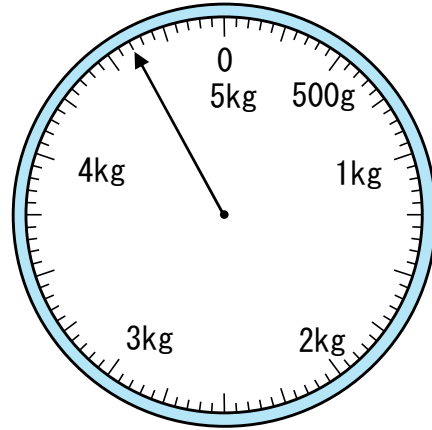
10 目もりをよみましょう。

DE

①



②



11 つぎ せつめい よ もんだい こた
ABCDE 次の説明を読んで、問題に答えましょう。

重さの計算

hakken. の法則

★ 重さの計算

例題 れいだい 200g の水とうに 1kg500g の水をいれました。全体の重さは何kg 何g ですか。

$$200g + 1kg500g = 1kg700g$$

g どうして、たし算をします

答 1kg700g

12 ABCDE 200g の水とうに1kg500g の水をいれました。全体の重さは何kg 何g ですか。

13

DE 重さが400gの箱はこがあります。

① 540gのみかんを入れました。全体の重さは、何gですか。

② いくらかのりんごを入れたら全体の重さが、2kg600gになりました。りんごの重さが何kg何gですか。

14

BCDE つぎ せつめい よ もんだい こた
次の説明を読んで、問題に答えましょう。

重さの計算

hakken.の法則 

★ 重さの計算・・・重い重さのたんいには、kgのほかにt(トン)があります。

$$1t=1000kg$$

れいだい
例題 () にあう たんい を書きましょう。

- | | |
|-----------------|-------------|
| ① みかんの重さ 80 () | 答 <u>g</u> |
| ② ぞうの重さ 5 () | 答 <u>t</u> |
| ③ つくえの重さ 60 () | 答 <u>kg</u> |

15

BCDE () にあう たんい を書きましょう。

① みかんの重さ 80 ()

② ぞうの重さ 5 ()

③ つくえの重さ 60 ()

16

CDE () にあう たんい を書きましょう。

① 1kg=1000 () ② 1t=1000 ()

17

DE

つぎ せつめい よ もんだい こた
次の説明を読んで、問題に答えましょう。

りょうのたんい

hakken. の法則 

★ りょうのたんい

重さ	1mm	1m	1km
かさ	1mL	1L	
重さ		1g	1kg

れいだい 例題 $1km$ は、 $1m$ の何こ個分ですか。 $\times 1000$ $\times 1000$

$1m \times 1000 = 1000m = 1km$ だから 1000 こ分

答 1000 こ分

18

DE

$1km$ は、 $1m$ の何こ個分ですか。

19

E

もんだい 次の問題に答えましょう。

① $1m$ は、 $1mm$ の何こ個分ですか。

② $1L$ は、 $1mL$ の何こ個分ですか。

③ $1kg$ は、 $1g$ の何こ個分ですか。
