

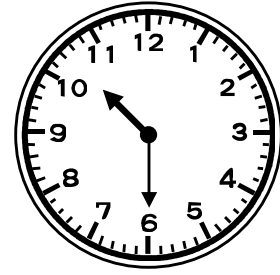
2-7 時こくと時間

2 右の時計を見て答えましょう。

ABCDE

① 10分前の時こくを答えましょう。

② 11時までの時間を答えましょう。



4 () にあてはまる数を答えましょう。

ABCDE

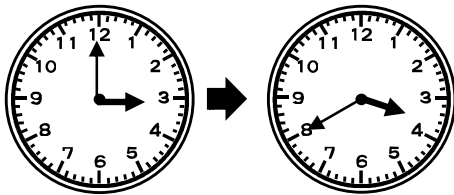
① 1時間20分 = () 分

② 90分 = () 時間 () 分

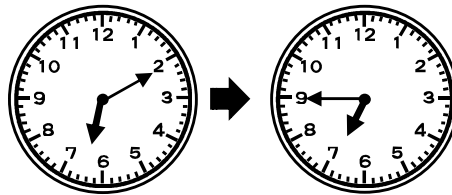
5 つぎの時間まで、何分ですか。

BCDE

①



②

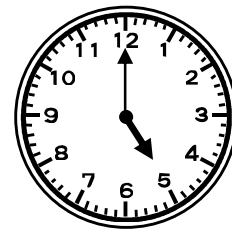


6 時計を見て時こくや 時間を 答えましょう。

BCDE

① 5時55分までの時間

② 8時までの時間



7 ^{かあ}お母さんは、5時から6時まで^{ゆうしょく}夕食の用意をしました。^{ようい}用意をするのに何時間かかりましたか。また、それは何分ですか。

BCDE

8 つぎの時こくを午前、午後をつかって答えましょう。

CDE

① 午前 10 時 50 分から 30 分前の時こく

② 午後 3 時 15 分から 25 分後の時こく

9 つぎのもんだいに、答えましょう。

CDE

① 1 日は何時間ですか。

② 午前は何時間ありますか。

③ 正午より 3 時間前の時こくは、何時ですか。午前、午後をつかって答えましょう。
