

1  
ABCDE

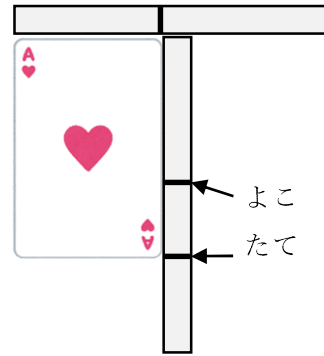
つぎの せつめいを よんで もんだいに こたえましょう。

**どちらが ながい てえぶを つかって hakken.の法則** 

★ どちらが ながい てえぶを つかって

ながさは、てえぶなどに うつして くらべることが できます。  
れいだい たてと よこの ながさを  
くらべます。

たてと よこ どちらが ながいか  
こたえましょう。



はみだした ほうが ながいから、たて

こたえ たて

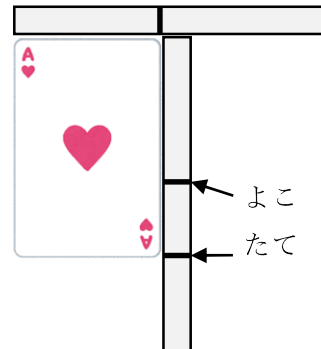
2  
ABCDE

たてと よこの ながさを

くらべます。

たてと よこ どちらが ながいか

こたえましょう。



3 つぎの せつめいを よんで もんだいに こたえましょう。

ABCDE

**どちらが ながい ますめを つかって hakken.の法則** 

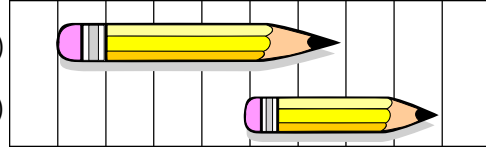
★ どちらが ながい ますめを つかって

ながさは、ますめなどが いくつぶん あるかで くらべることができます。

れいだい どちらが

ながいでしょうか。

(あ)



(い)

(あ) は 6つぶん、(い) は 4つぶんの ながさです。

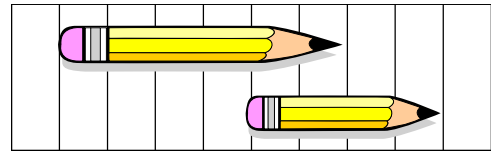
(あ) のほうが ながいです。

こたえ (あ)

4 どちらが ながいでしょうか。

ABCDE

(あ)

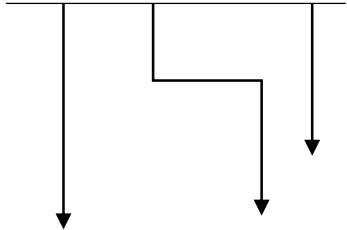


(い)

5 (あ) から (う) で いちばん ながい ものと いちばん みじかい ものを こたえましょう。

ABCDE

① (あ) (い) (う)

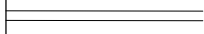


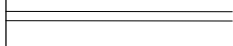
いちばん ながい もの \_\_\_\_\_

いちばん みじかい もの \_\_\_\_\_

②

(あ) 

(い) 

(う) 

いちばん ながい もの \_\_\_\_\_

いちばん みじかい もの \_\_\_\_\_

6 たてと よこの ながさを くらべます。たてと よこでは、どちらが  
ながいでしょう。

ABCDE

①



\_\_\_\_\_

②



\_\_\_\_\_

7

ABCDE

ずをみて、(あ)から (か)で  
こたえましょう。

① いちばん ながいのは  
どれですか。

\_\_\_\_\_

② いちばん みじかいのは  
どれですか。

\_\_\_\_\_

(あ)																		(か)
(お)	(い)																	
			(う)															
	(え)																	

8 がようしの たてと よこの ながさを、きのぼうをつかって はかり  
ました。たては 4つぶん よこは 6つぶん ありました。たてと よ  
こでは、どちらが ながいですか。

ABCDE

\_\_\_\_\_